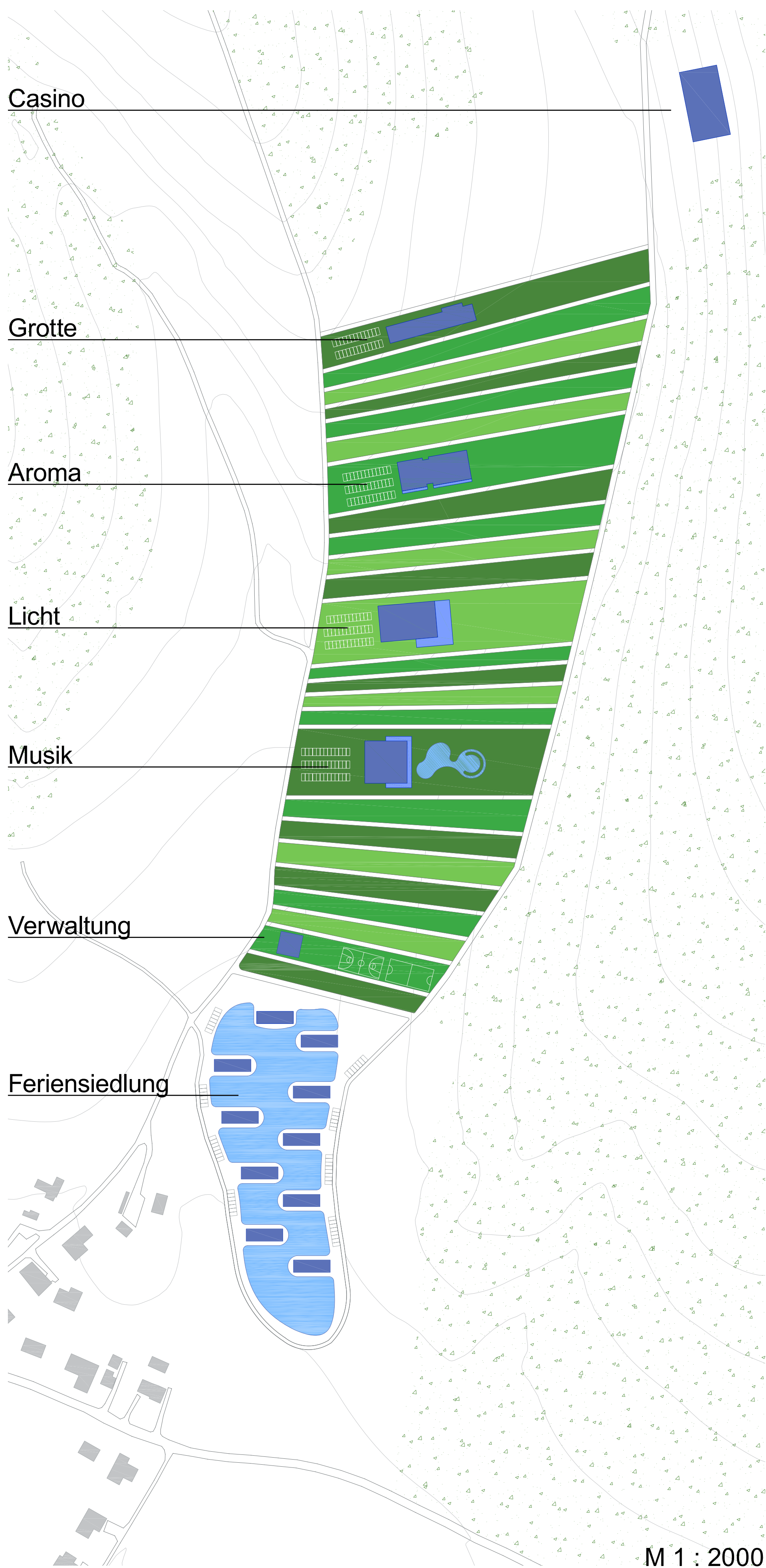


Water Moods

Lageplan

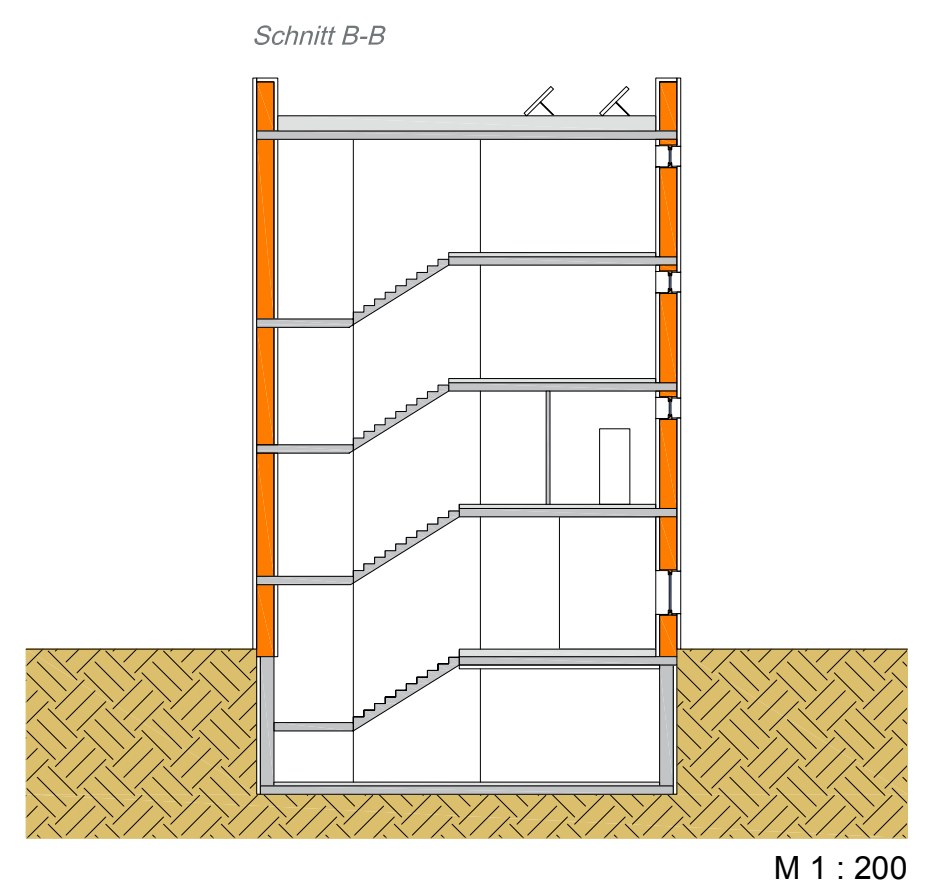
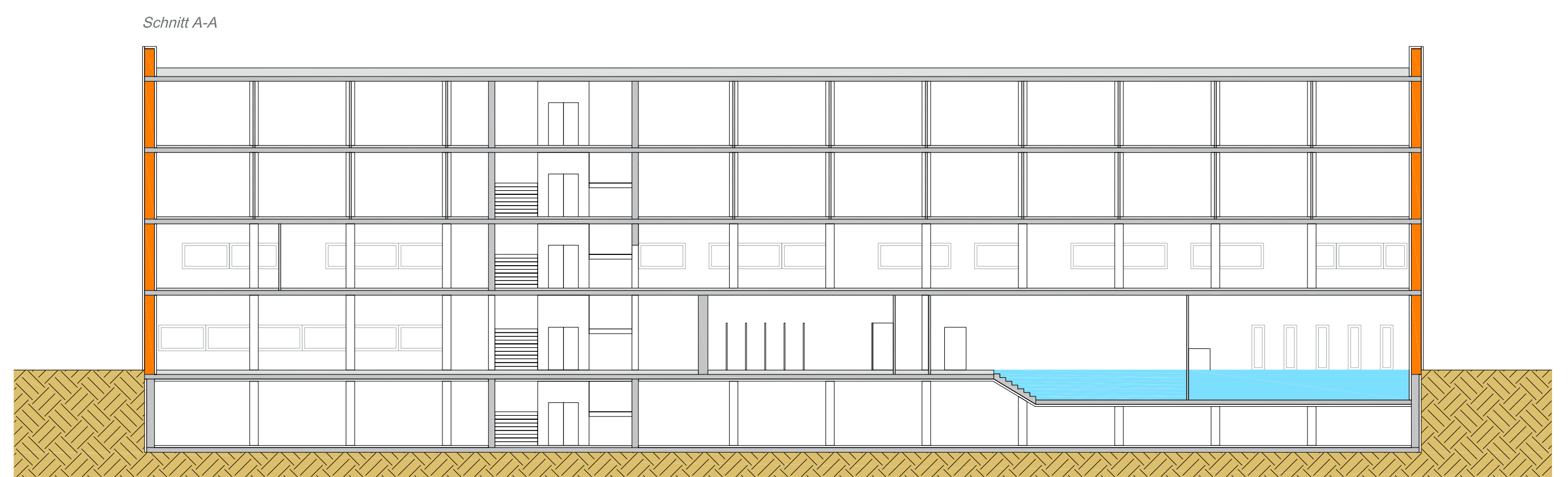
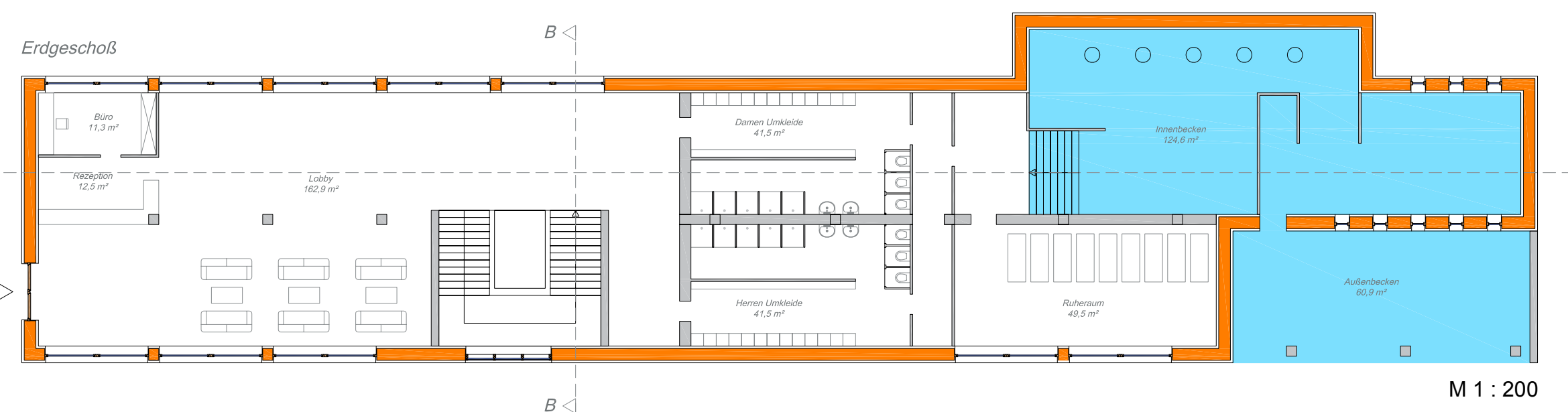
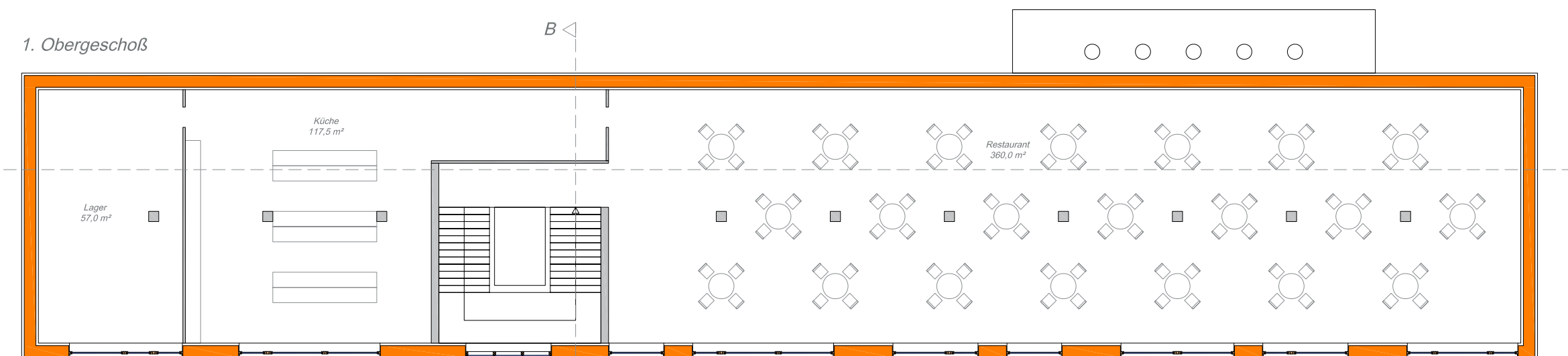
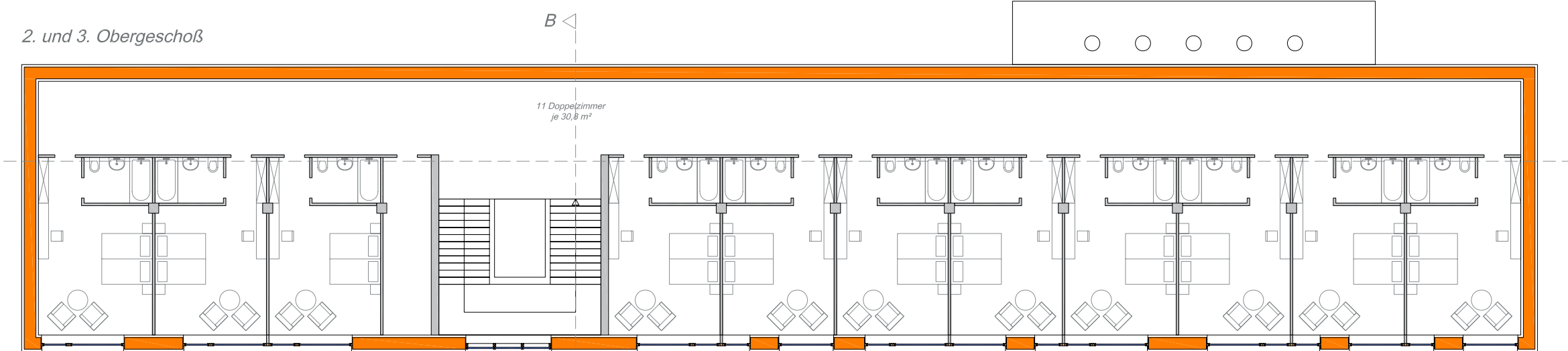


Grotte



Die Grotte vermittelt dem Gast das Gefühl in einer Höhle zu schwimmen. Durch schmale Fenster und Oberlichten gelangt diffuses Licht in den Innenraum. Die Wassertiefe beträgt hier nur ca. 1,50 m. Entlang den Wänden befinden sich verschiedene Sitz- und Liegeflächen, die zum entspannen im Wasser einladen. Der Außenpool bietet einen Ausblick über das gesamte Areal.

Der Hotelbereich besteht aus 22 Doppelzimmern und bietet Platz für insgesamt 44 Personen.



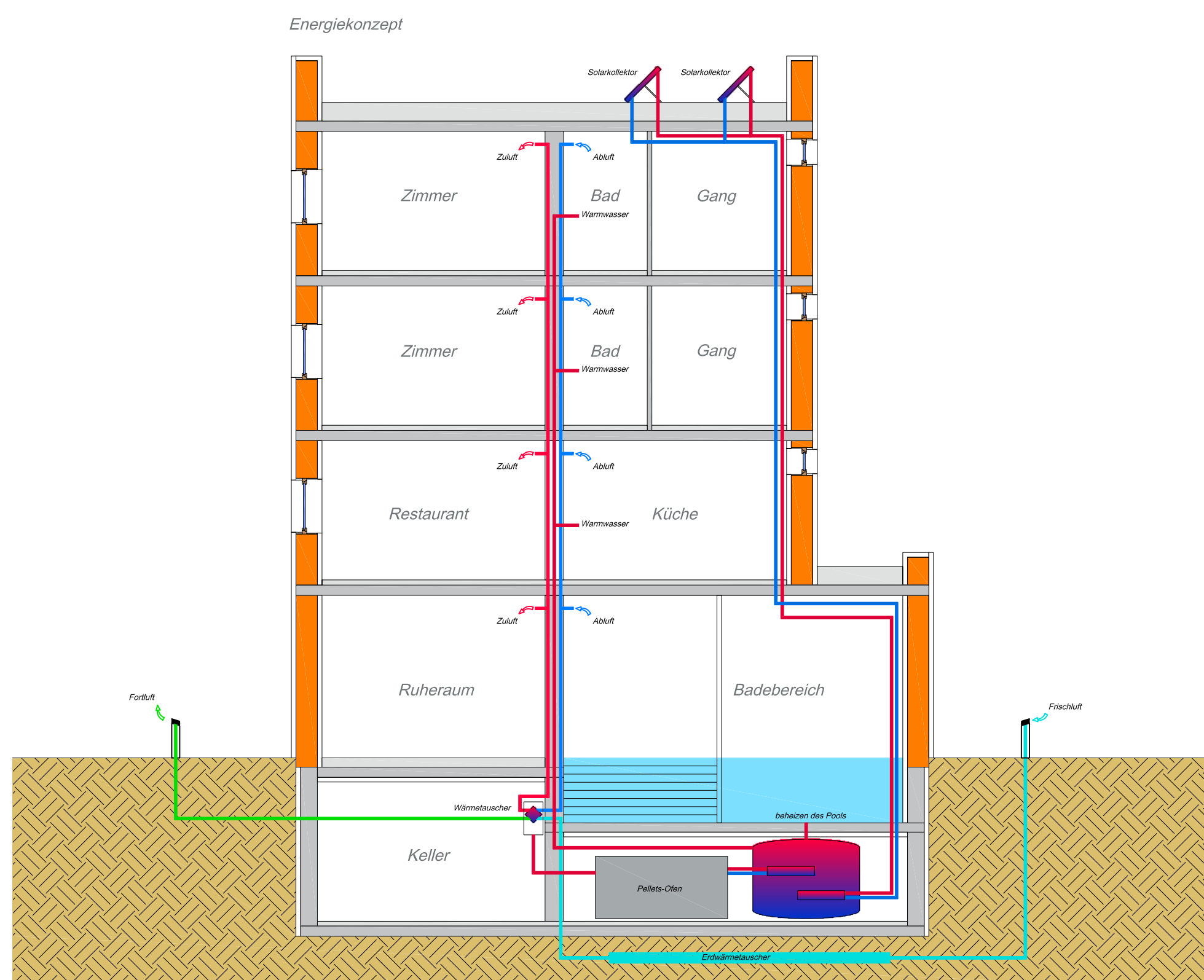
Energiekonzept

Heizungssystem

Die Beheizung des Gebäudes erfolgt primär über die zentrale Lüftungsanlage. Die Frischluft wird durch einen Erdreichwärmetauscher geführt und gelangt so selbst im Tiefwinter mit Plus-Graden ins Gebäude. Im Kreuz-Gegenstrom-Plattenwärmetauscher wird die Restwärme der Abluft an die Zuluft abgegeben. Anschließend wird die erwärmte Zuluft den Aufenthaltsräumen zugeführt. Im Bad und Küchenbereich wird Abluft abgesaugt.

Warmwasserbereitung

Die auf dem Dach angebrachten Solarkollektoren erhitzen einen Warmwasserspeicher, der zum Beheizen der Pools sowie zur Warmwasserbereitung verwendet wird. Bei Bedarf kann zusätzlich ein Pellets-Ofen zum Beheizen des Warmwasserspeichers



Projektbeschreibung

Das Projekt "Water Moods" ist eine Anlage, die aus 4 Themen-Hotels und einer Feriensiedlung besteht. Jedes der Hotels hat einen Bade- und Entspannungsbereich und bietet eine andere Art von Zimmern an. Das Erleben unterschiedlicher Stimmungen mit dem Element Wasser steht hier im Vordergrund. Bei jedem Hotel wird das Wasser auf eine andere Weise in Szene gesetzt. Auch bei der Gestaltung der Feriensiedlung hat das Wasser besondere Bedeutung.

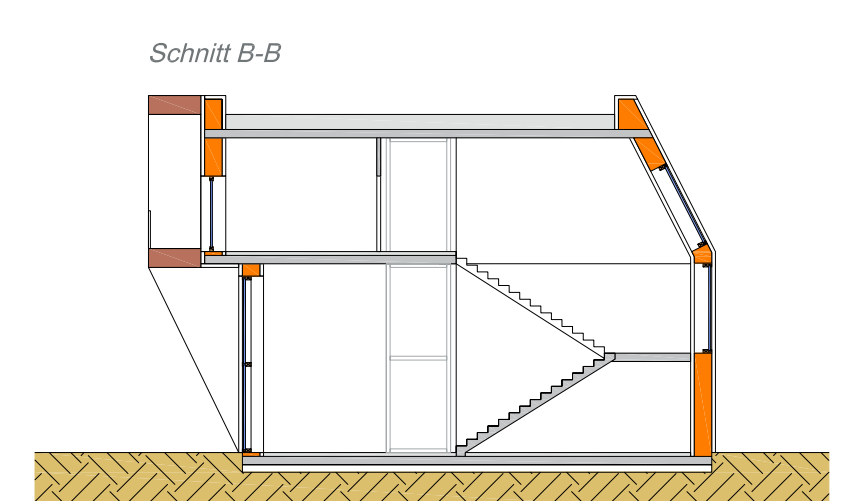
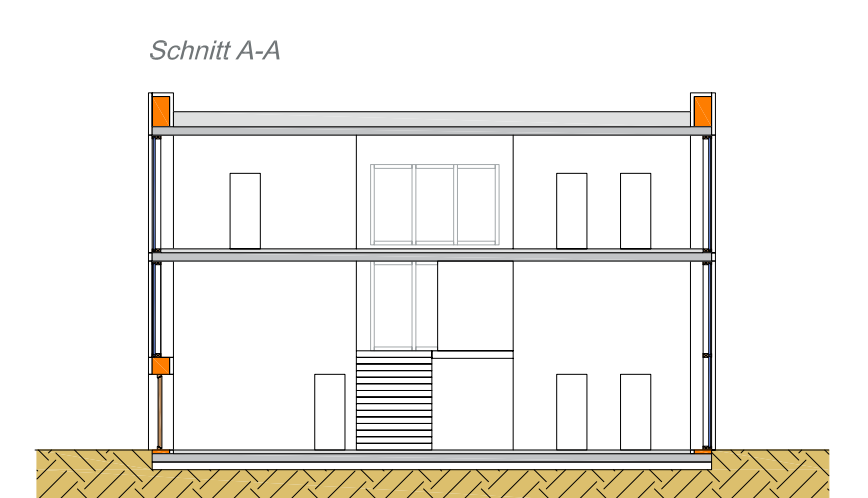
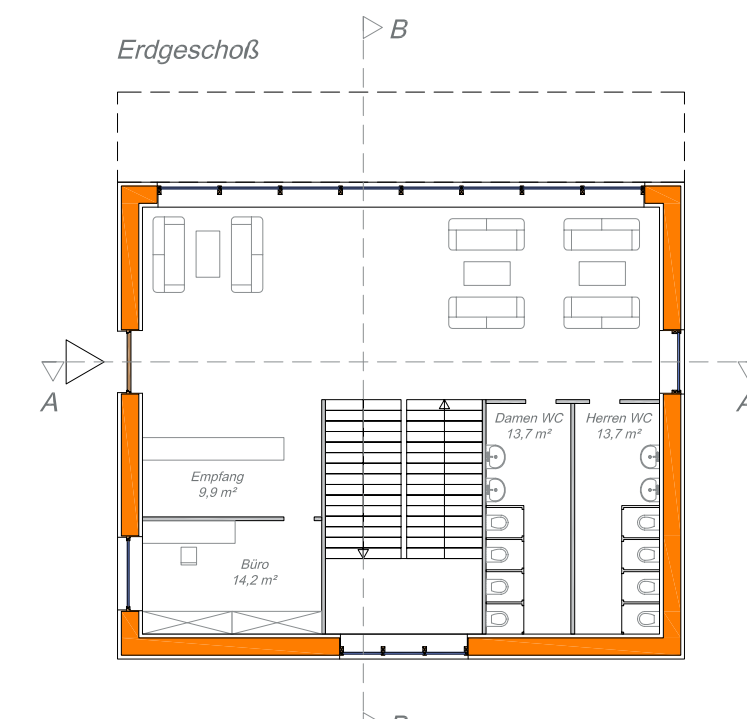
Obwohl die Thermenlandschaft auf 4 Hotels aufgeteilt ist, ist es den Gästen möglich, alle 4 Themen-Bereiche zu besuchen. Tagesgäste können im Verwaltungsgebäude ihre Eintrittskarten für die Therme erwerben.

Der Park um die Anlage wurde in Streifen aufgeteilt, die sich in Wellen über das Grundstück legen und so auf ihre eigene Art das Wasser symbolisieren. Die unterschiedliche Bepflanzung der Streifen macht das ganze spannend. Die Streifen auf denen die Hotels platziert sind repräsentieren gestalterisch das jeweilige Thema des Hotels. Die wellige Landschaft ist nicht nur ein Blickfang, sondern verspricht auch einen angenehmen Spaziergang.

Als zusätzliches Extra könnten in den Wellen auch Shops oder Massage- und Beauty-Salons untergebracht werden.

Als spannender Kontrast zur ansonsten entspannenden Anlage wurde ein Casino angedacht. Es dient als Abendprogramm und hat einen Blick über das gesamte Areal.

Verwaltung



Entwerfen Water Wonder World
Alexandros Andralis 9926147
Hakima Hariri 0125892

Aroma



Neun kleine Whirlpools werden mit Ätherischen Ölen und Badesalzen aromatisiert. Hier ist das Baden mit Aromatherapie verbunden. Im aromatisierten Ruheraum im Obergeschoß kann man sich anschließend entspannen. Um den Geruchssinn weiter zu stimulieren ist das Hotel von einem Kräuter-Garten umgeben.

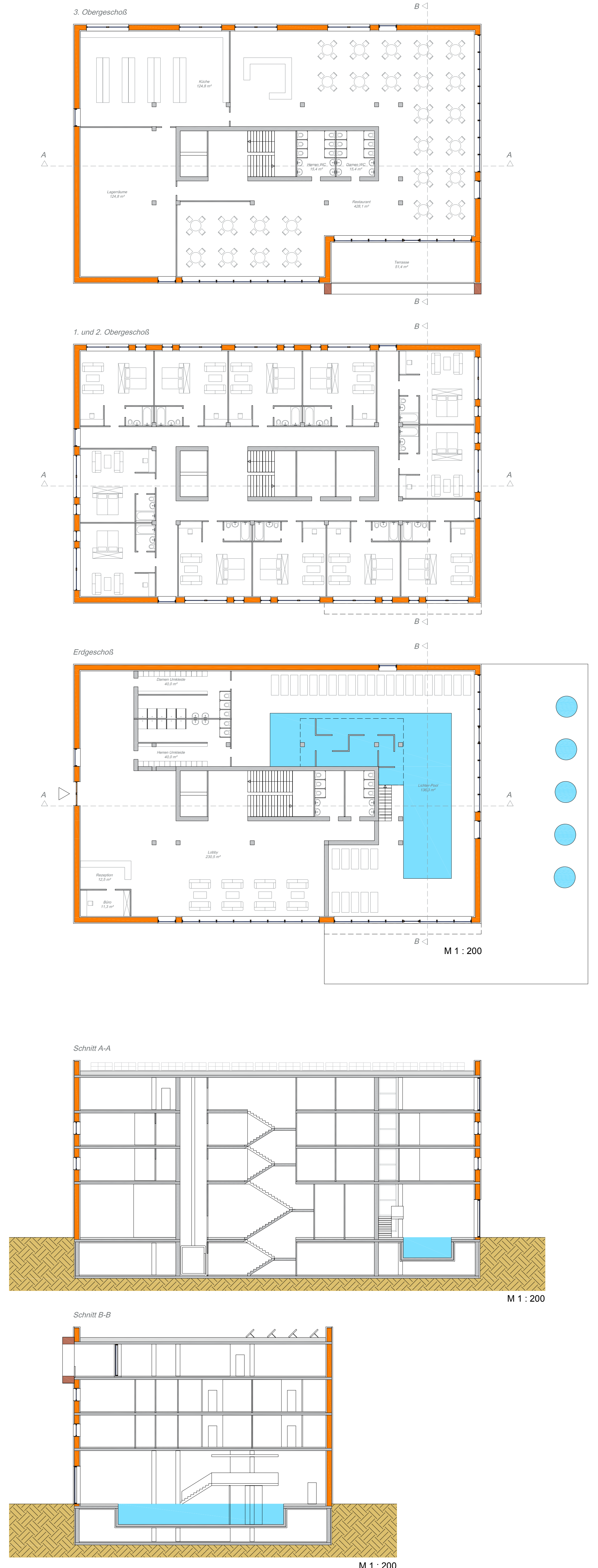
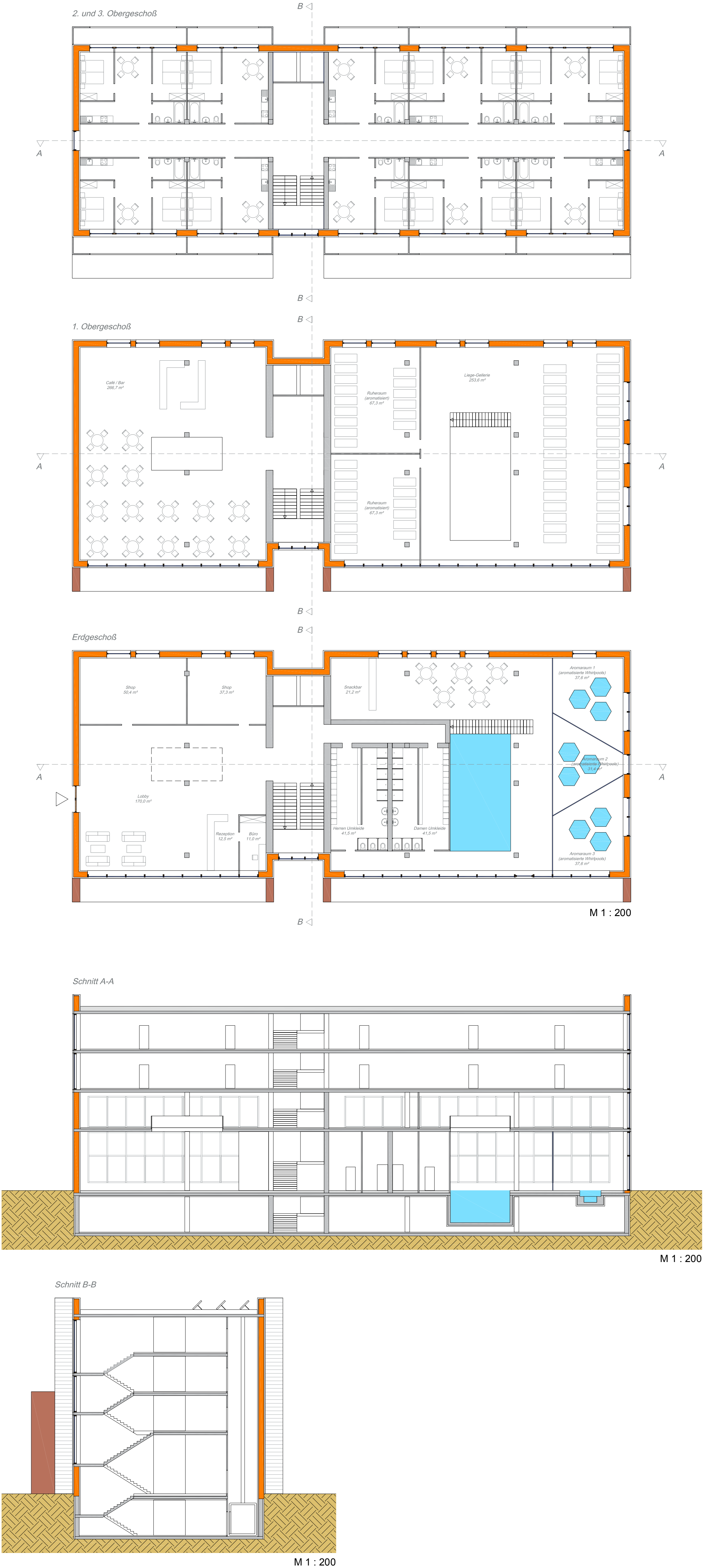
Das Hotel bietet 8 kleine Apartments (für zwei Personen) und 12 größere Apartments (für vier Personen) mit jeweils einer Kochgelegenheit. Es gibt daher kein eigenes Restaurant in diesem Hotel.

Licht



Farbige Unterwasserlampen färben das Wasser ein und erzeugen einzigartige Stimmungen, das sanft pulsierende Farblicht sorgt für den optischen Genuss. Die Wände im großen Lichter-Pool trennen einen Teil ab und bilden ein Lichterlabyrinth, in dem jede Ecke eine andere Farbe hat und somit eine andere Stimmung vermittelt. Die fünf Whirlpools auf der Sonnenterrasse laden zum abendlichen Baden im Licht ein.

Die 24 großzügigen Suiten bieten Platz für bis zu 48 Personen.



Musik



Das angenehm warme Thermalwasser wird zum Klangraum. Musik unter und über Wasser vermittelt ein ungewöhnliches Hörerlebnis. Man kann sich entspannt auf der Wasseroberfläche treiben lassen und der Musik lauschen. Die kleinsten Gäste kommen im Kleinkinder-Pool voll auf ihre Kosten. Ein großzügiges Freibecken mit Strömungskanal bietet Action für die größeren Kinder. Der Ruheraum im 1. Obergeschoß bietet einen schönen Ausblick auf die Außenanlage und das Musikbecken.

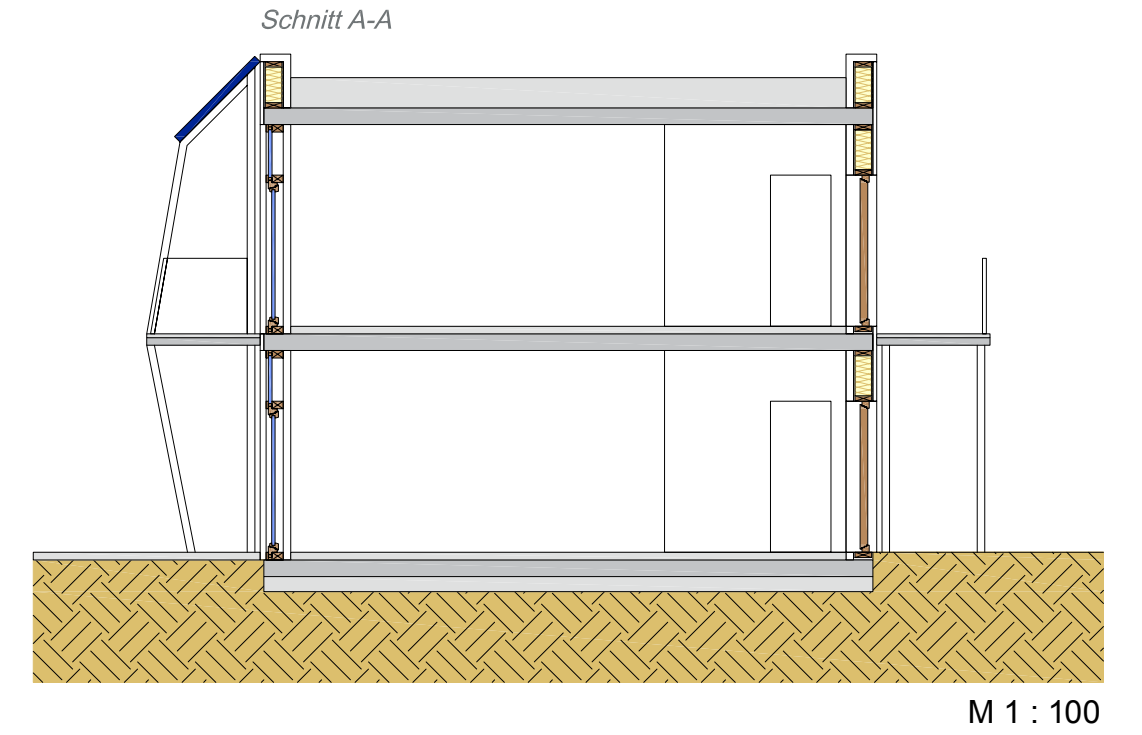
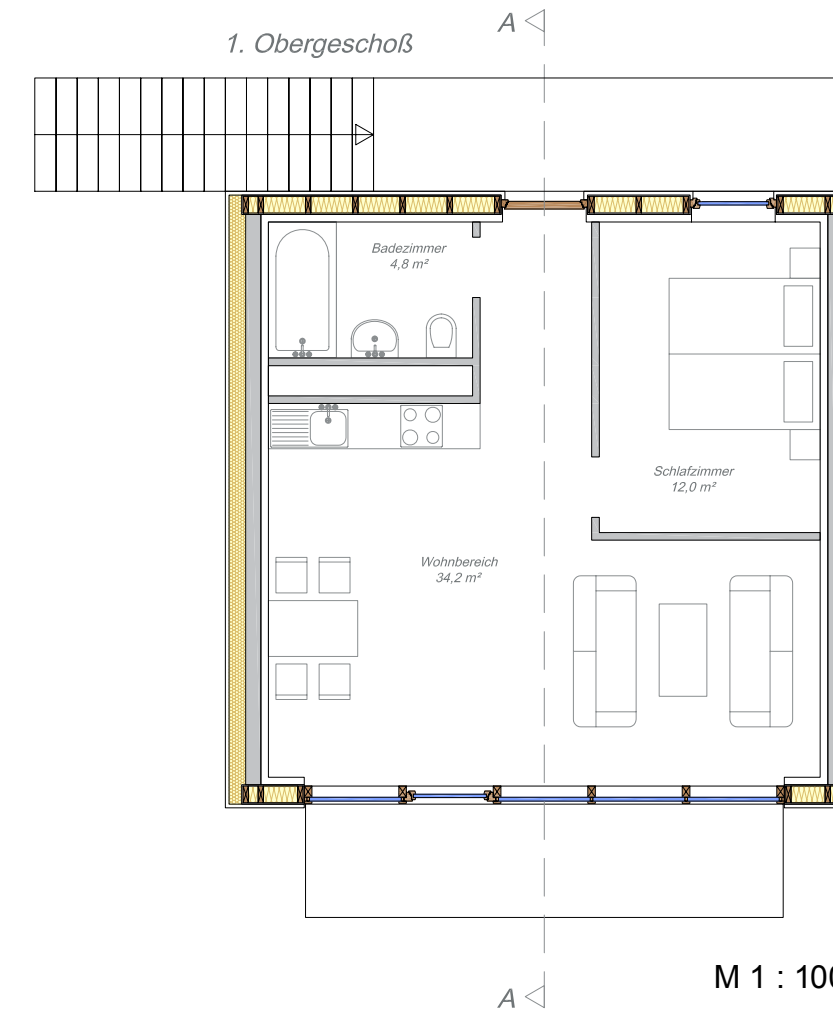
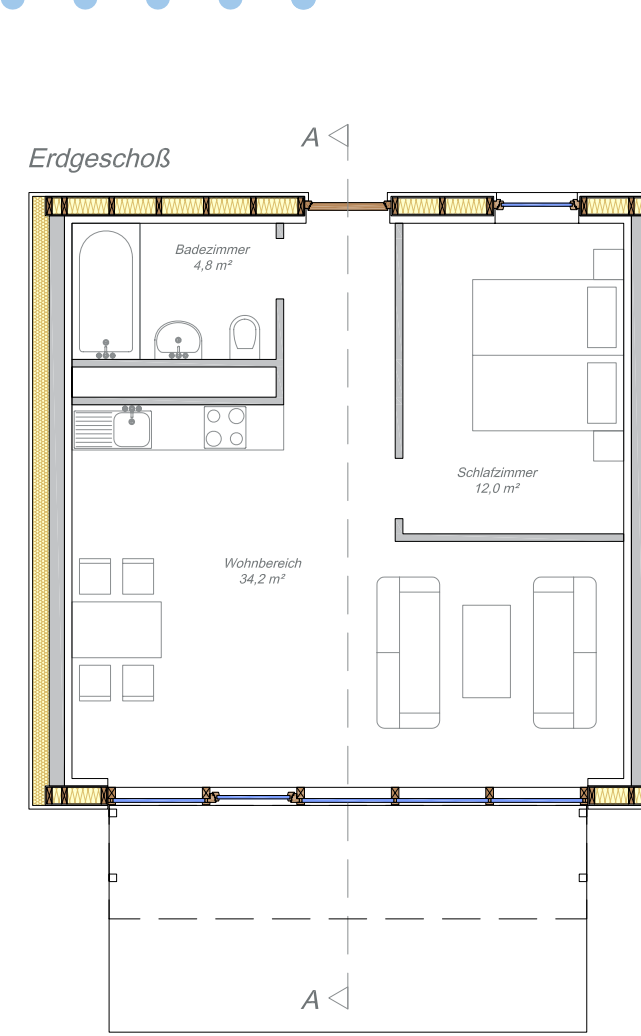
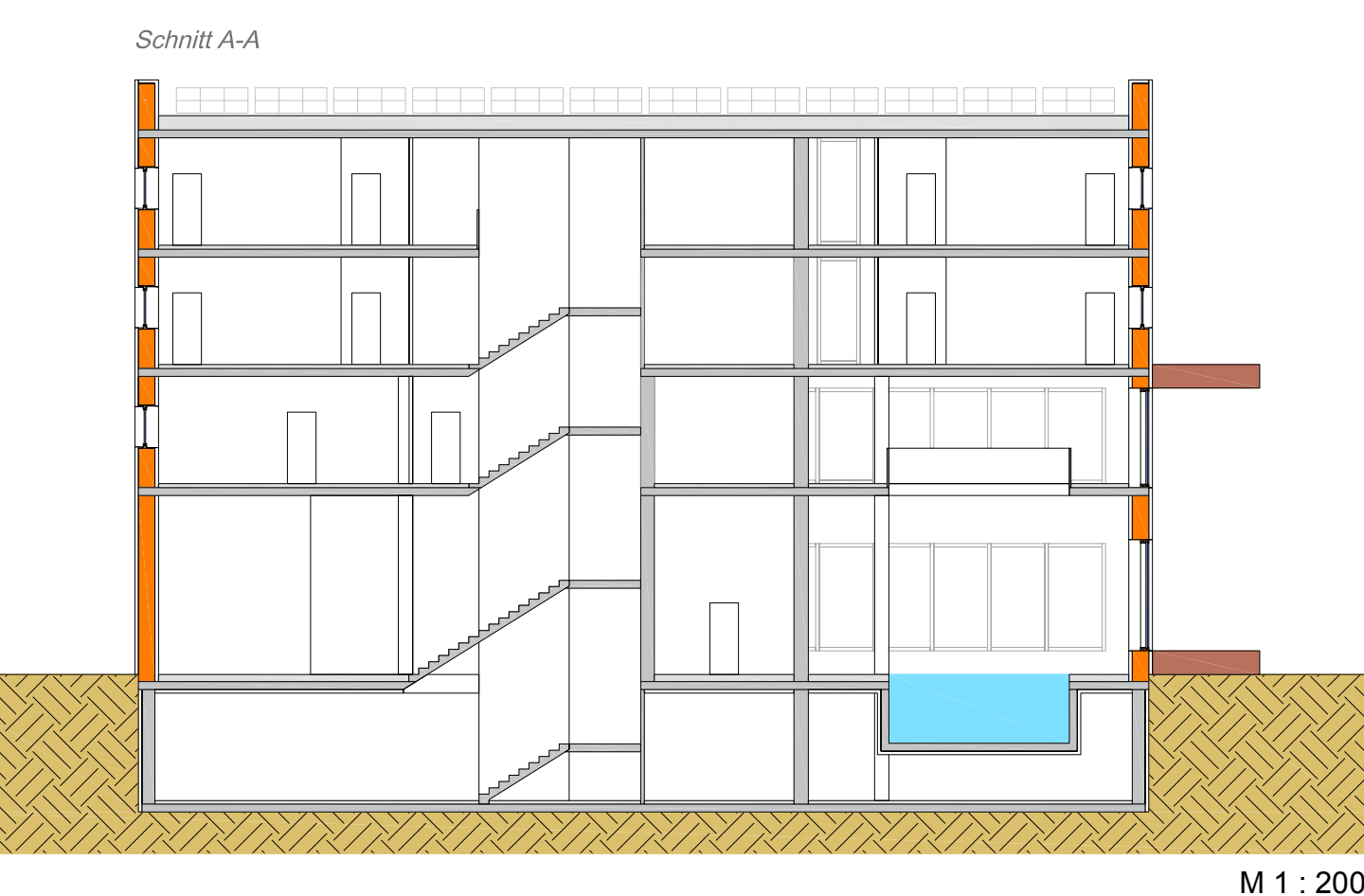
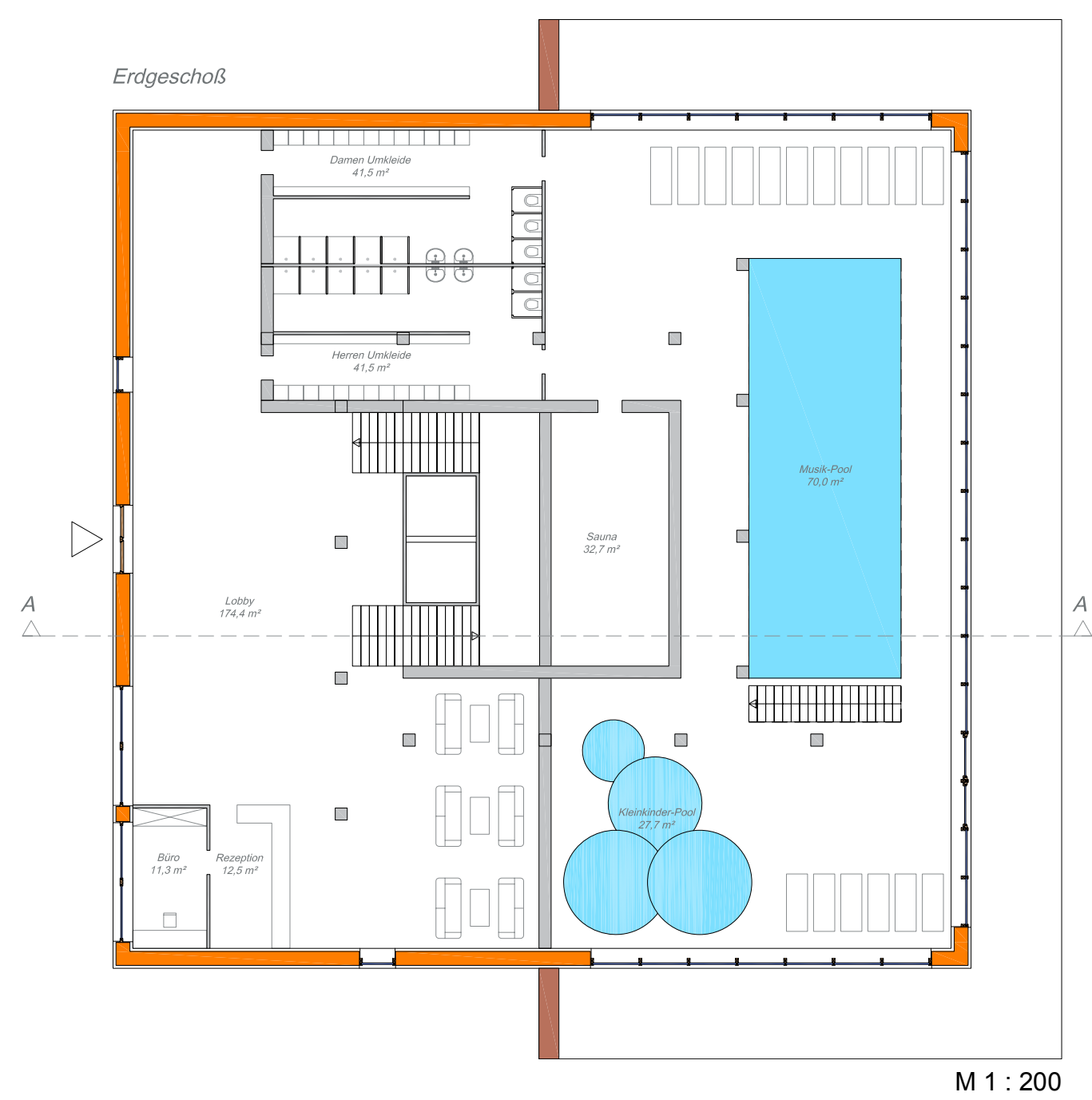
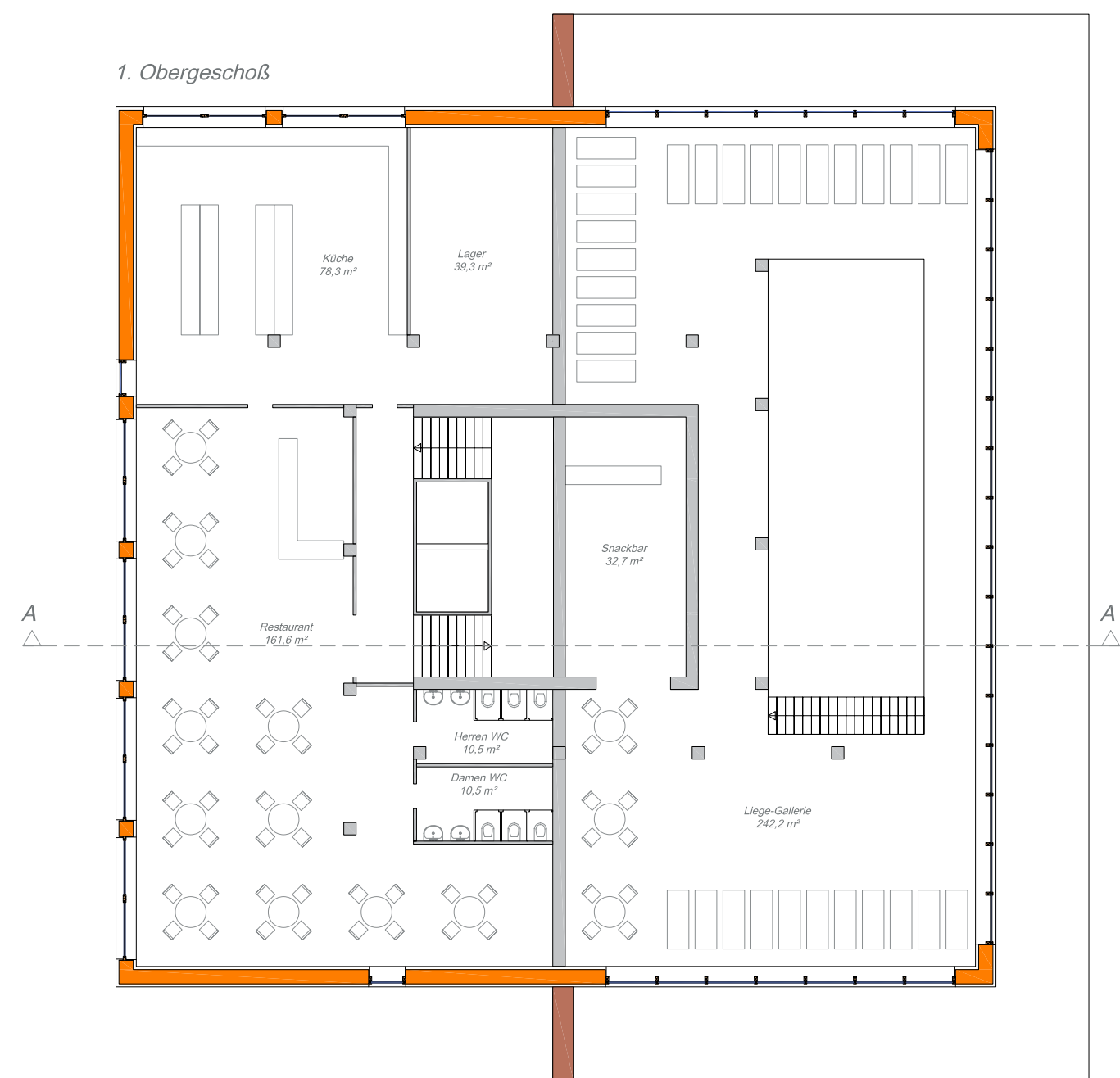
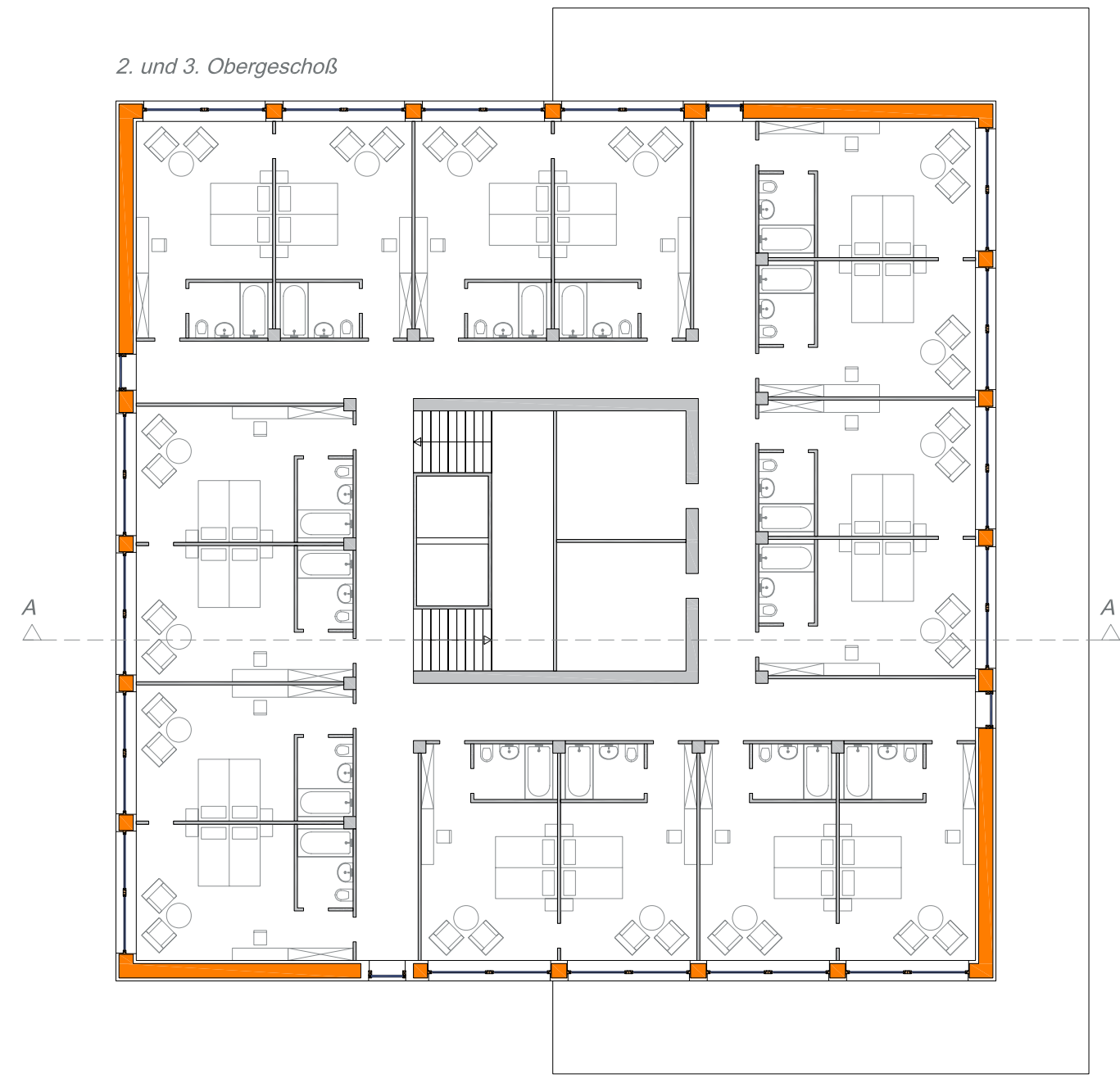
Das Hotel beherbergt 32 Familienfreundliche Doppelzimmer, die bei Bedarf durch eine Verbindungstür zusammenlegbar sind.

Ferienhaus

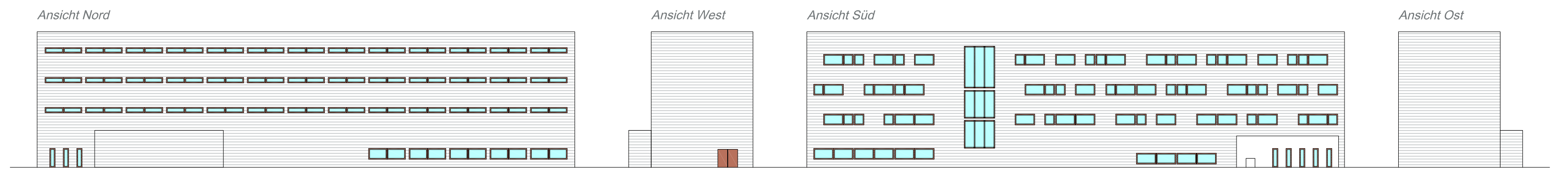


Die Feriensiedlung ist an einem künstlich angelegten See gelegen. Das Wohnen direkt am Wasser gibt die Stimmung an. Jeweils 6 Einheiten werden zu einem Block zusammengefasst. Die unteren Einheiten haben jeweils eine Terrasse, den oberen ist ein großzügiger Balkon zugeordnet.

Das Element Wasser wird auch im Haus besonders betont: die Badezimmer sind mit Thermalwasser ausgestattet, so dass man die heilende Kraft der Quelle in seinem eigenen Zimmer genießen kann.



Ansichten



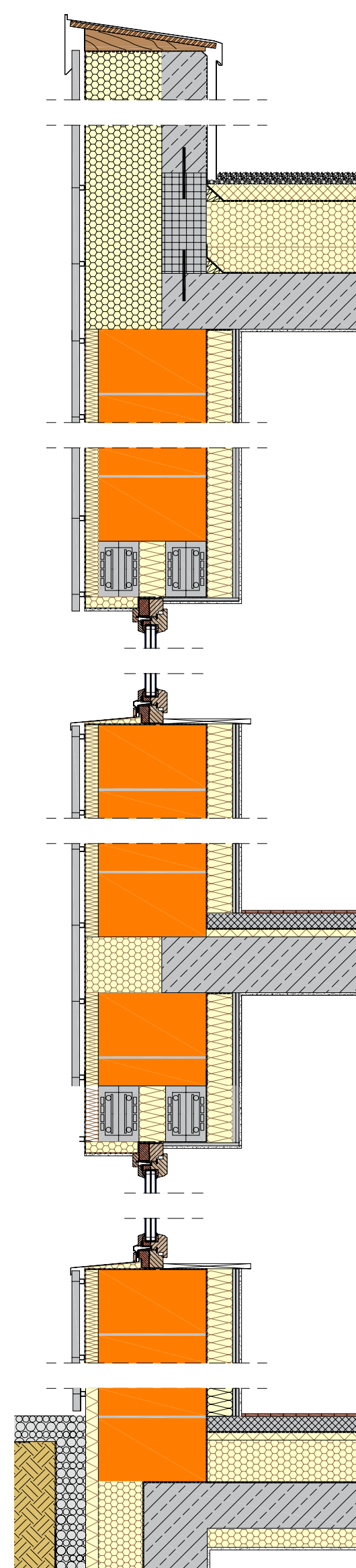
Details Hotels

Anschluss Außenwand-Dach

Fensteranschluss

Anschluss Außenwand-Geschoßdecke

Anschluss Außenwand-Kellerdecke



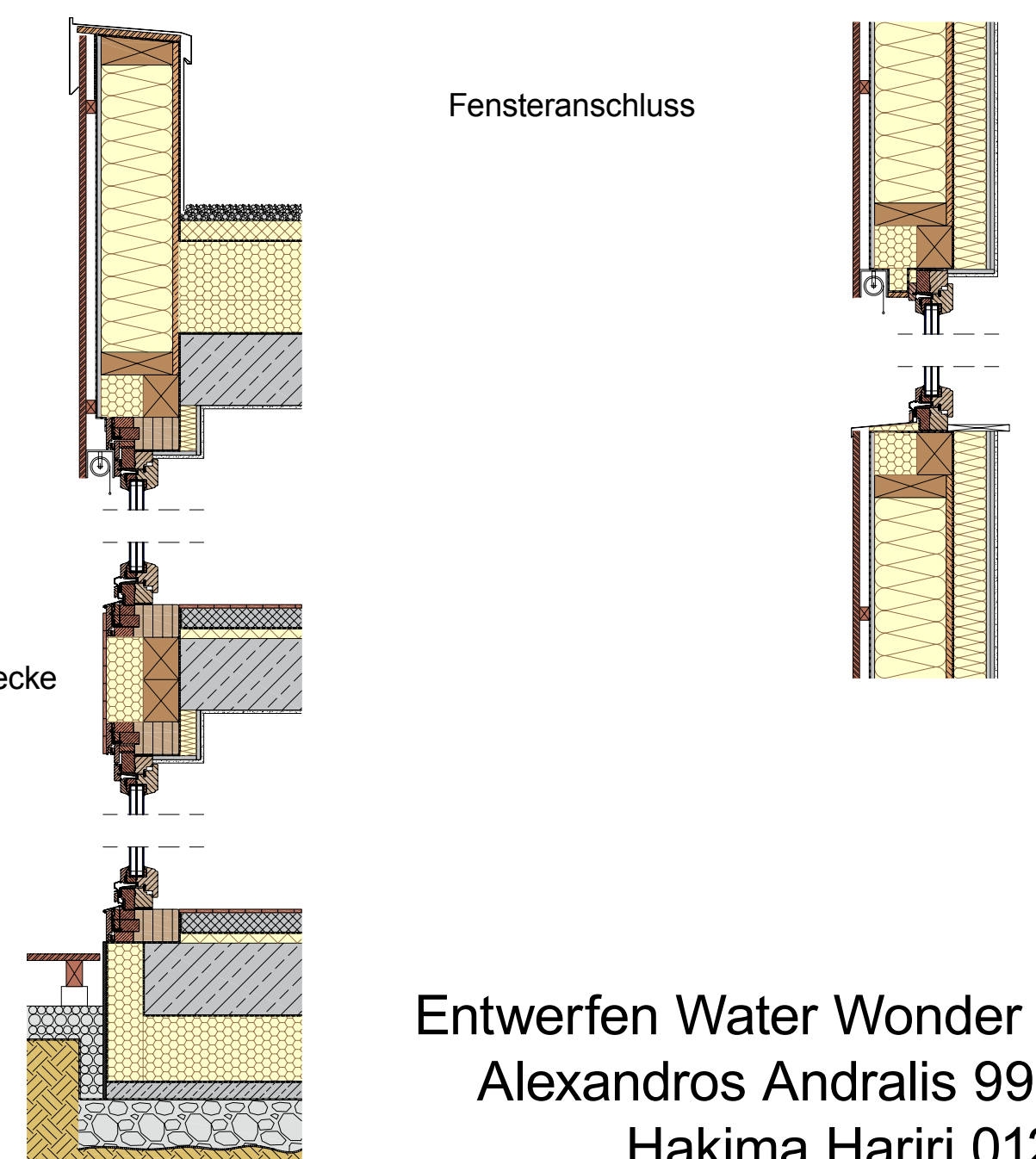
Details Ferienhaus

Anschluss Außenwand-Dach

Anschluss Glasfassade-Geschoßdecke

Anschluss Glasfassade-Boden

Fensteranschluss



Entwerfen Water Wonder World
Alexandros Andralis 9926147
Hakima Hariri 0125892